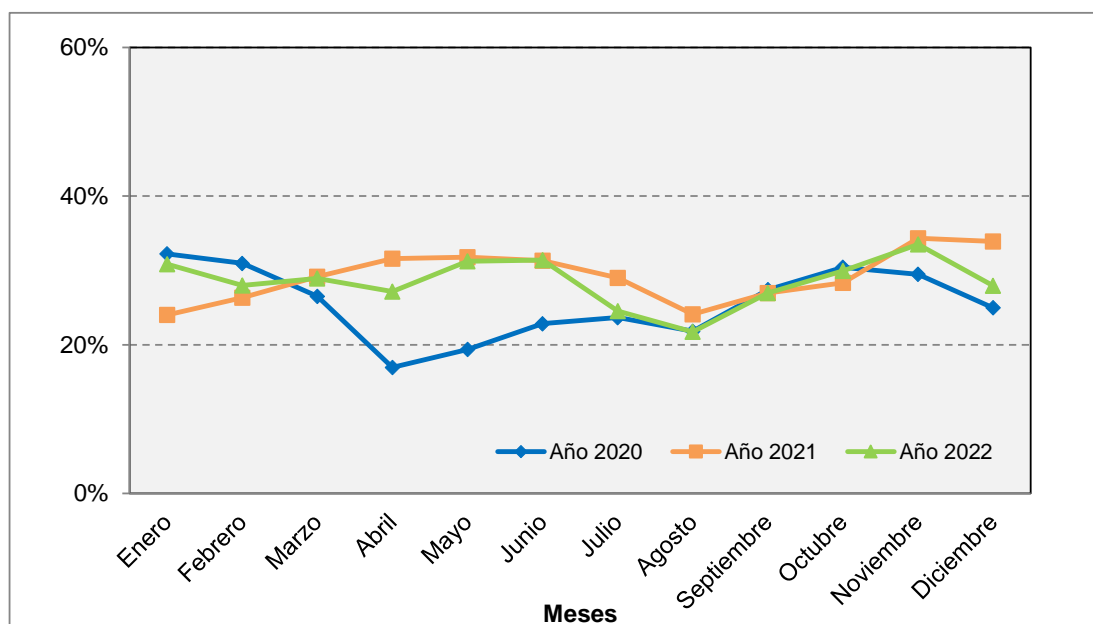


PORCENTAJE DE POBLACIÓN ATENDIDA MENSUAL RESPECTO A LA POBLACIÓN ASIGNADA

A continuación se muestra la población atendida en los últimos tres años, desglosada por meses.

	Año 2020	Año 2021	Año 2022
Enero	32,22%	24,01%	30,85%
Febrero	30,96%	26,32%	27,99%
Marzo	26,52%	29,15%	28,93%
Abril	16,96%	31,60%	27,18%
Mayo	19,38%	31,77%	31,24%
Junio	22,85%	31,33%	31,40%
Julio	23,67%	29,01%	24,53%
Agosto	21,82%	24,12%	21,73%
Septiembre	27,41%	26,96%	26,96%
Octubre	30,43%	28,36%	29,95%
Noviembre	29,49%	34,33%	33,51%
Diciembre	24,97%	33,91%	27,96%



A continuación los resultados desglosados por centros de salud.